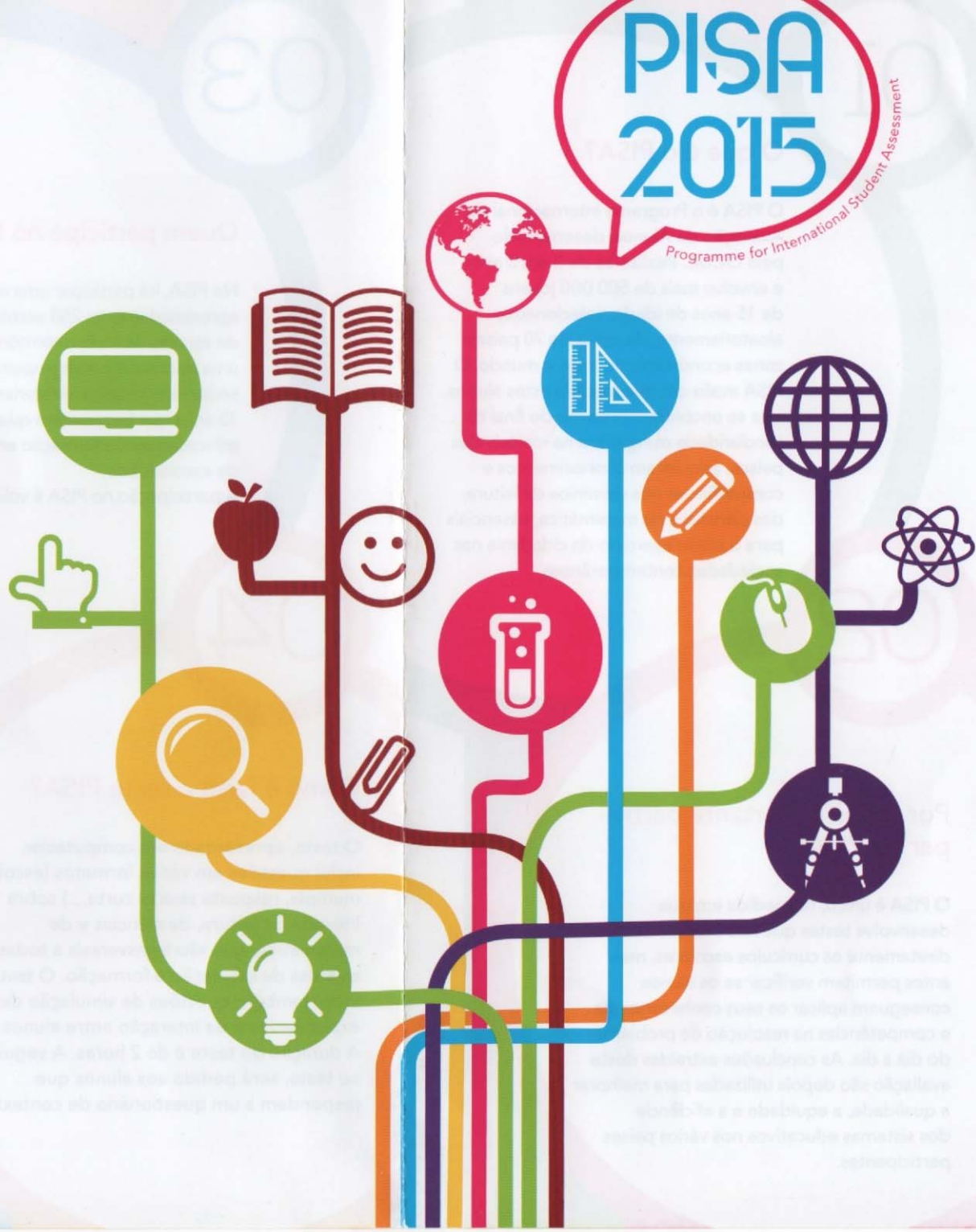


SE FOSTE CONVOCADO, NÃO FALTES!
VEM REPRESENTAR PORTUGAL.

Design: Marina Dimitrov Professores: Pedro Teixeira e Catarina Mendes Escola Artística Soares dos Reis



01

O que é o PISA?

O PISA é o Programa Internacional de Avaliação de Alunos, desenvolvido pela OCDE. Realiza-se de 3 em 3 anos e envolve mais de 500 000 jovens de 15 anos de idade, selecionados aleatoriamente, de cerca de 70 países/zonas económicas de todo o mundo. O PISA avalia em que medida estes alunos, que se encontram próximo do final da escolaridade obrigatória na maioria dos países, adquiriram conhecimentos e competências nos domínios da leitura, das ciências e da matemática, essenciais para o pleno exercício da cidadania nas sociedades contemporâneas.

02

Por que é importante participar no PISA?

O PISA é único, na medida em que desenvolve testes que não avaliam diretamente os currículos escolares, mas antes permitem verificar se os alunos conseguem aplicar os seus conhecimentos e competências na resolução de problemas do dia a dia. As conclusões extraídas desta avaliação são depois utilizadas para melhorar a qualidade, a equidade e a eficiência dos sistemas educativos nos vários países participantes.

03

Quem participa no PISA?

No PISA, irá participar uma amostra aleatória de aproximadamente 250 escolas/agrupamentos de escolas de todo o território nacional. Em cada uma destas escolas/agrupamentos de escolas serão selecionados aleatoriamente 42 alunos de 15 anos que frequentem qualquer modalidade de educação ou de formação entre o 7.º e o 12.º anos de escolaridade. A participação no PISA é voluntária.

04

Como é feito o teste PISA?

O teste, apresentado em computador, inclui questões em vários formatos (escolha múltipla, resposta aberta curta,...) sobre literacia de leitura, de ciências e de matemática, que são transversais a todas as áreas de educação e formação. O teste inclui também questões de simulação de experiências e de interação entre alunos. A duração do teste é de 2 horas. A seguir ao teste, será pedido aos alunos que respondam a um questionário de contexto.

05

O PISA influencia as classificações escolares?

O PISA é concebido para avaliar os sistemas educativos dos diversos países. Assim, os resultados serão apenas apresentados por país/região, sem identificação de alunos nem de escolas. Os resultados do teste não influenciam, por isso, as classificações escolares dos alunos.

06

Onde obter mais informação sobre o PISA?

É possível encontrar mais informações sobre o PISA nos sítios do IAVE (www.iave.pt/np4/aval_int/) e da OCDE (www.oecd.org/pisa/) ou, ainda, junto do diretor(a) de turma ou do(a) coordenador(a) do PISA de cada escola.

Aos alunos que participarem no PISA será oferecido o acesso à Escola Virtual (www.escolavirtual.pt), da Porto Editora, até ao final do ano letivo.

Se foste CONVOCADO, não fates!
VEM REPRESENTAR PORTUGAL